

**Det spelar roll hur du gör!**

**Ulrika Långh**

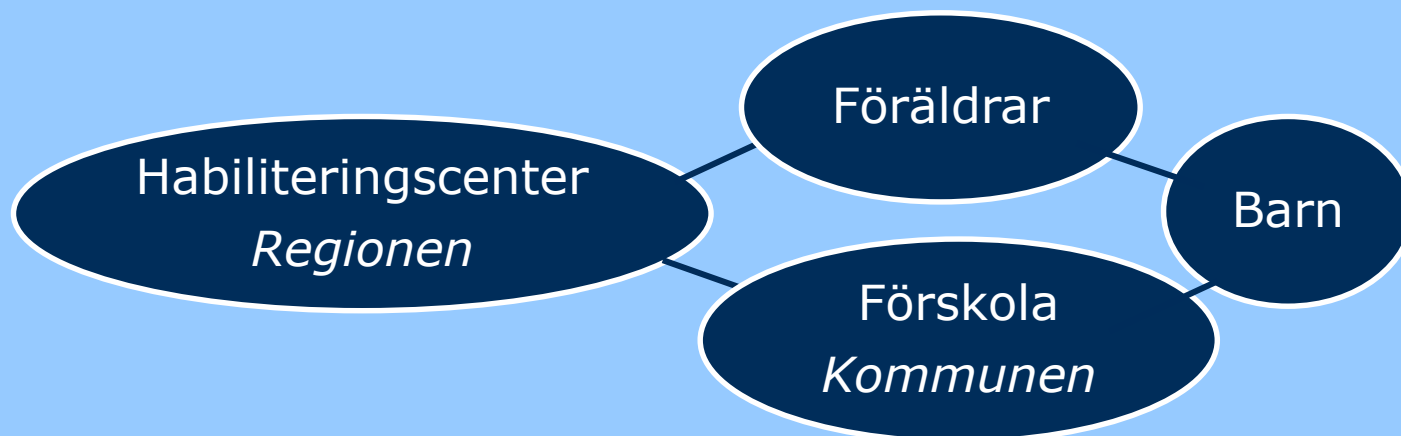
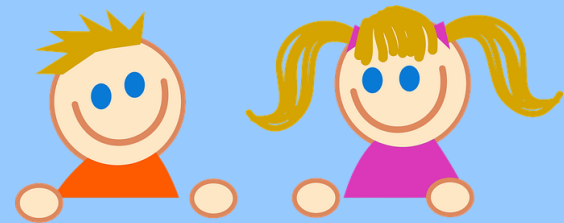
Leg psykolog, leg psykoterapeut cert. beteendeanalytiker, PhD

Habilitering & Hälsa

[ulrika.langh@sl.se](mailto:ulrika.langh@sl.se)

# Early Intensive Behavioral Intervention (EIBI)

- Mångsidiga program för barn med autism
- Start före 5-års ålder
- Minst 20 timmar/vecka i barnets vardag
- Handledning varje/varannan vecka
- Baserad på tillämpad beteendeanalys (TBA)



# Kunskap och attityd

<b>Deltagare</b>	<b>N</b>
1. Förskolepersonal med handledning i EIBI	33
2. Förskolepersonal	26
3. Handledare i EIBI och KBT psykologer	60
4. Skolpersonal	25
5. Föräldrar till barn med autism	150
<b>Totalt</b>	<b>294</b>

**12 påstående om EIBI**

**15 flervalsfrågor om TBA och EIBI**

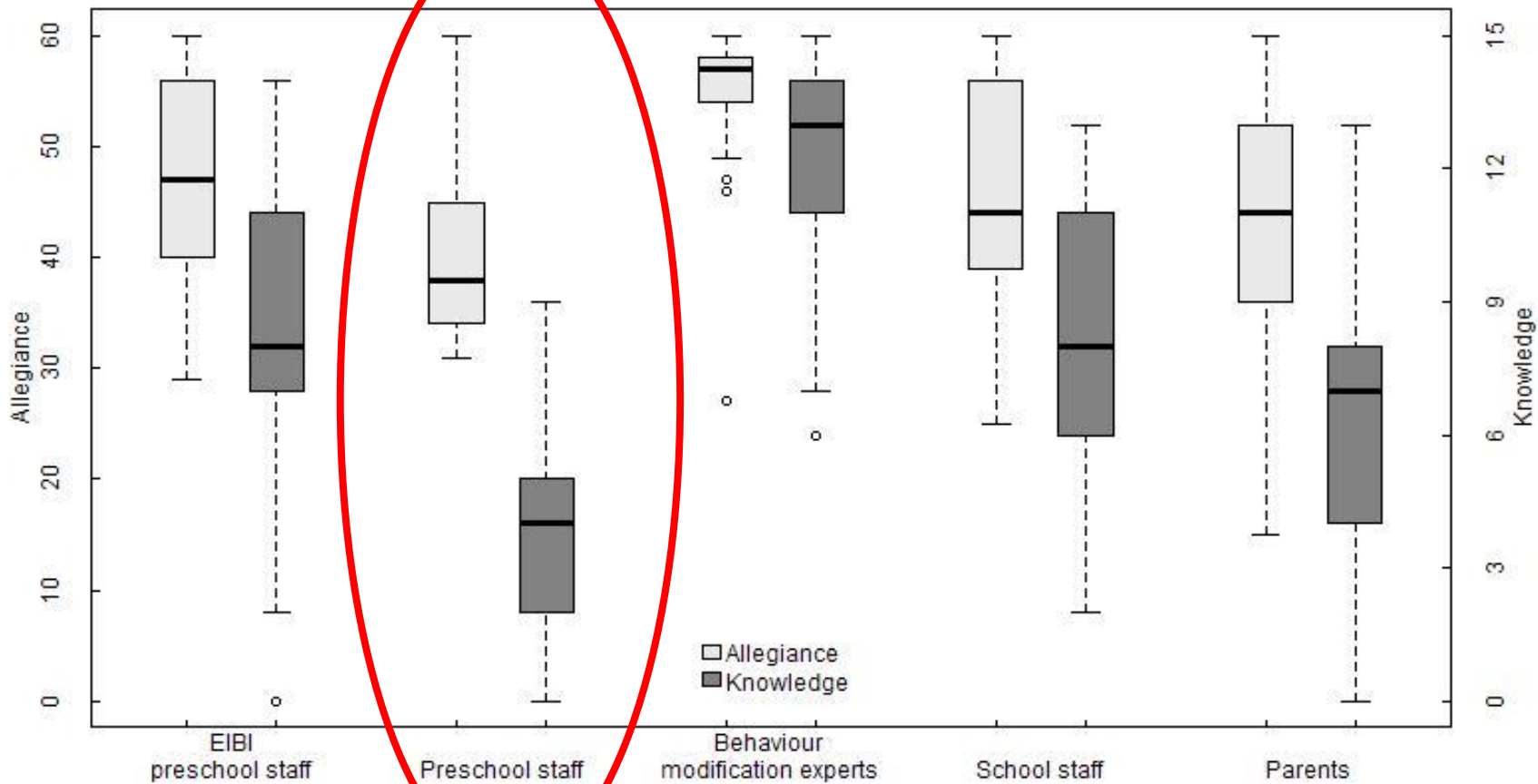


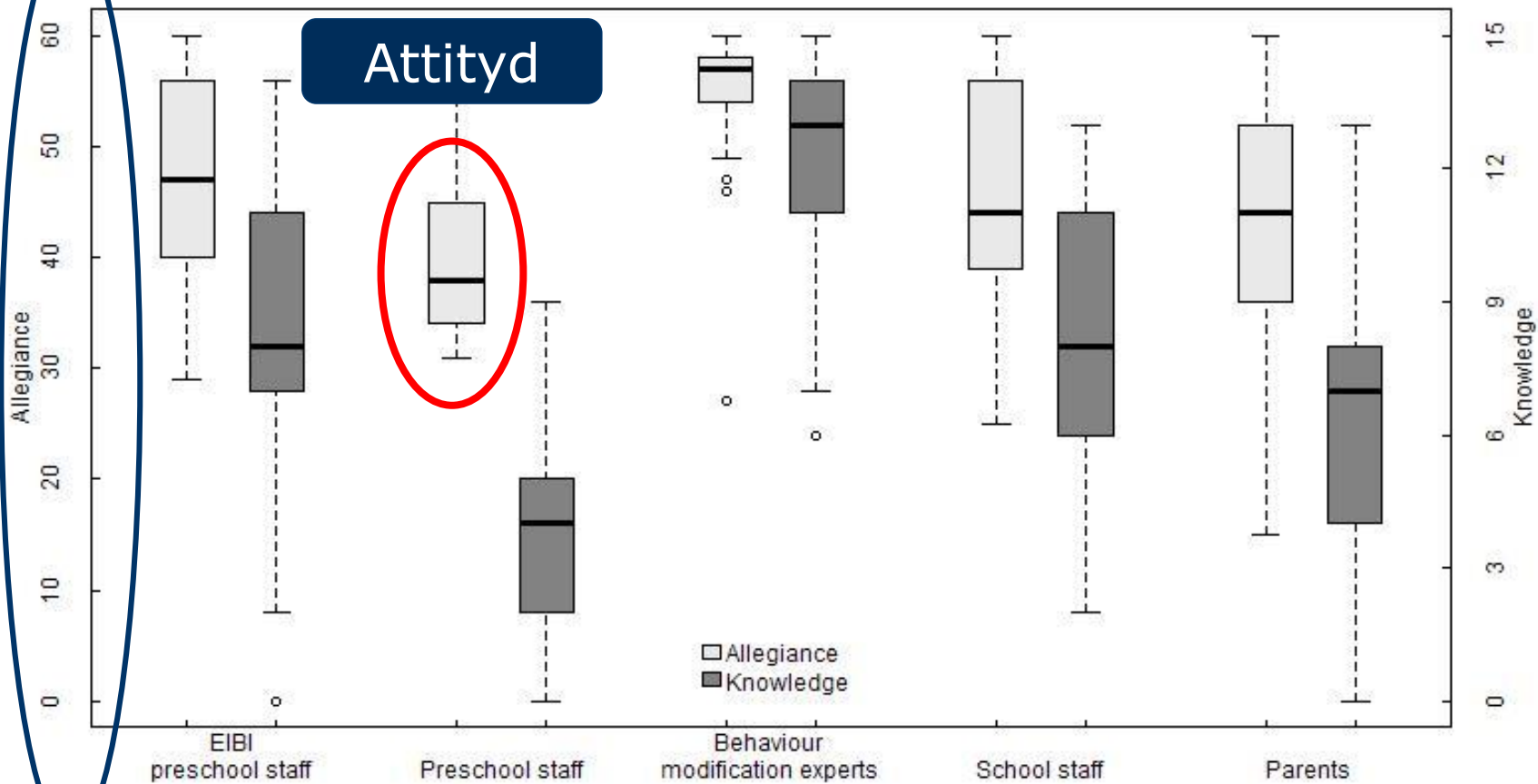
<b>Deltagare</b>	<b>N</b>
1. Förskolepersonal med handledning i EIBI	33
<b>2. Förskolepersonal</b>	26
3. Handledare i EIBI och KBT psykologer	60
4. Skolpersonal	25
5. Föräldrar till barn med autism	150
<b>Totalt</b>	<b>294</b>

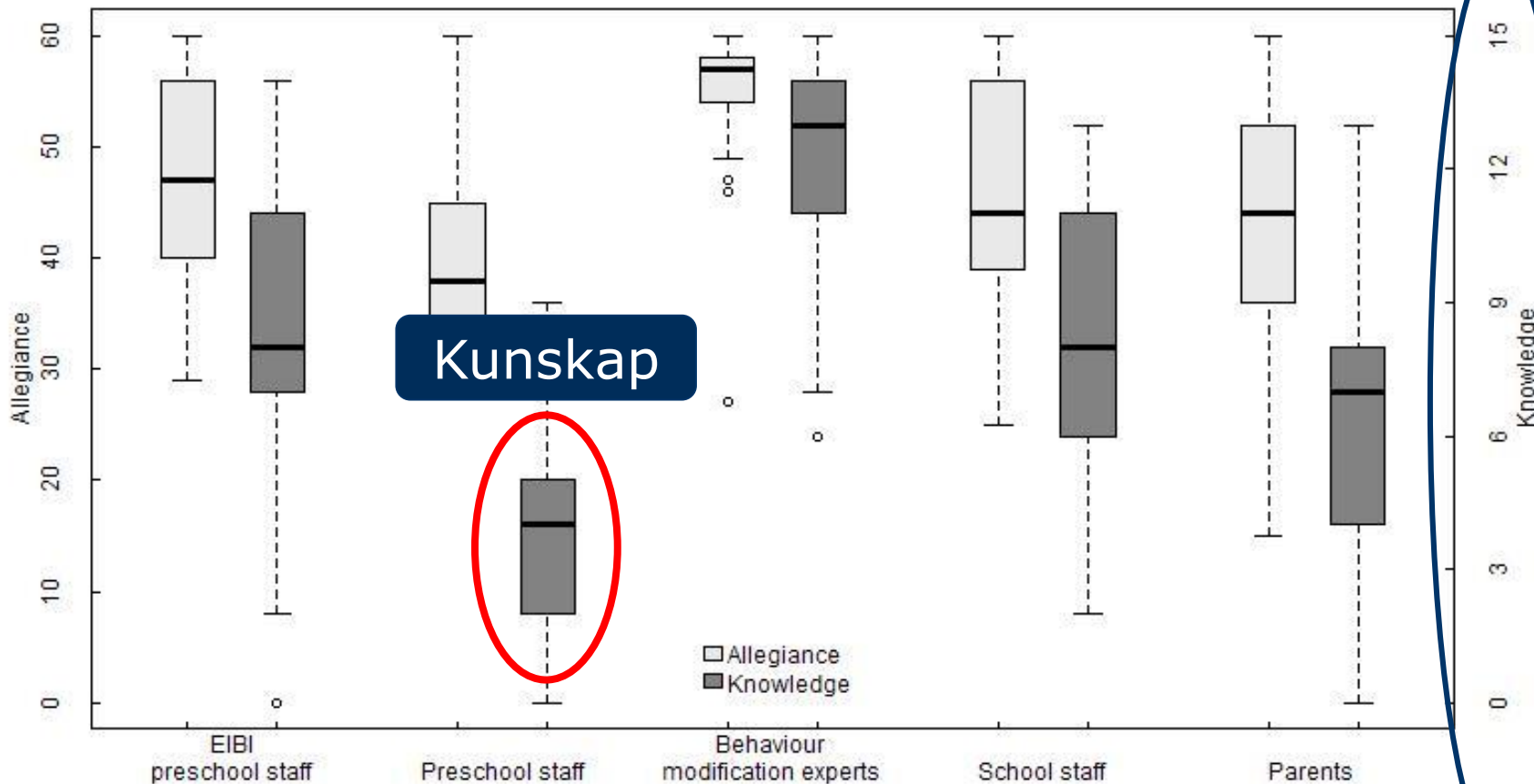
**12 påståenden om EIBI**

**15 flervalsfrågor om TBA och EIBI**











# Slutsats

- Troligen låg kvalitet vid start av EIBI
- Mer effektivt med bättre förkunskaper
- Ge utrymme för diskussioner om genomförande



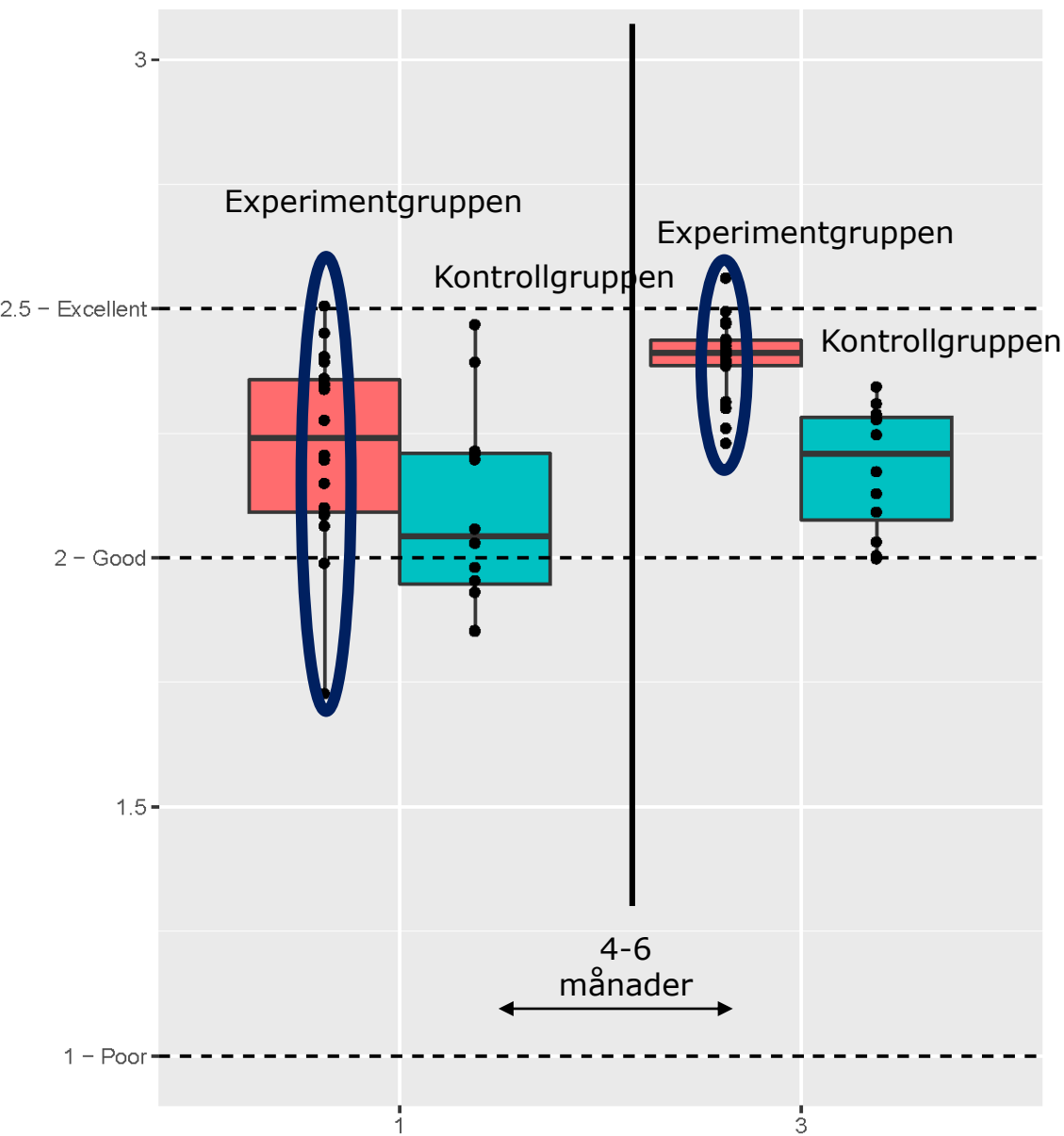
Långh, U., Hammar, M., Klintwall, L., & Bölte, S. (2016). Allegiance and knowledge level of professionals working with early intensive behavioural intervention in autism. *Early Intervention in Psychiatry*. Advance online publication. doi: 10.1111/eip.12335

# Vikten av handledning

- Handledaren fick se film från förskolan
- Diskussion om hur kvaliteten skulle kunna bli bättre
- Förskolepersonalen fick en kort extra utbildningen

- 10 minuter film vid två tillfällen
- Under en period på 4-6 månader





- Högre kvalitet
- Minskad variation
- Tydligare plan
- Mer effektiva



# Slutsats

- Viktigt att se hur det utförs
- Bra att komplettera med film
- Svårt när handledare och utförare i olika organisationer

Långh, U., Cauvet, E., Perry, A., Eikeseth, S., & Bölte, S. (2020).  
Enriched Supervision of Quality of Early Intensive Behavioral Intervention in Autism:  
A Pragmatic Randomized Controlled Pilot Study. Submitted.

# Kvalitet och utfall

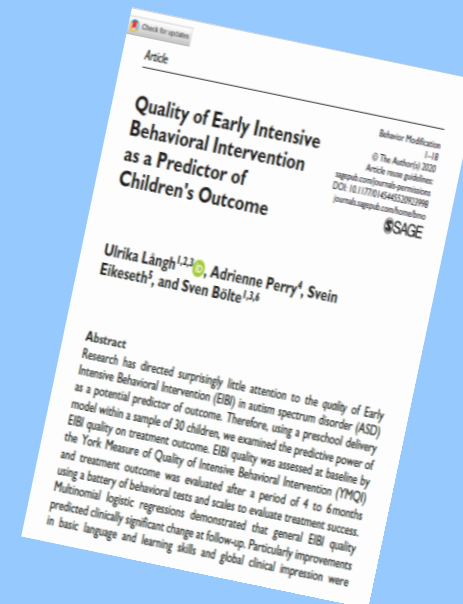
- Påverkar kvalitet vid start resultat efter 4-6 månader?
- 11 utvärderingsmått
- Sammanvägt totalmått av effekt



## Övergripande god kvalitet leder till bättre resultat för barnen

### Specifika kvalitetsmått:

- Har förstått syftet
- Utnyttjar tiden effektivt
- Har fokus på generalisering





Vad ska man tänka på?

# Systematisk!

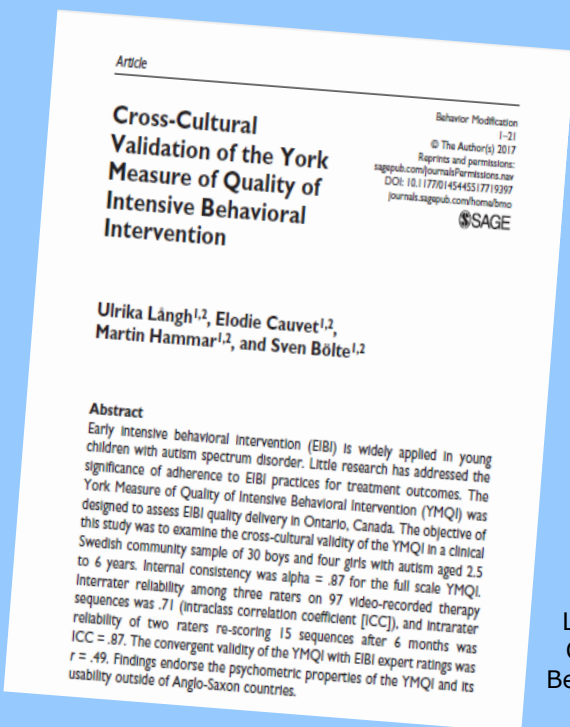
- Vad vill jag lära/hjälpa barnet att utveckla?
- Vad kommer att motivera barnet?
- Vilka mål finns på vägen?
- Vilken metod ska jag använda?
- Kan andra barn vara modeller?
- Räcker det med naturliga situationer?
- Behövs extra övning?



**TACK!**

[ulrika.langh@sll.se](mailto:ulrika.langh@sll.se)

- The York Measure of Quality of Intensive Behavioural Intervention (YMQI)
  - 31 variabler, 9 kategorier
  - 2 x 5 minuters videoklipp (totalt 10 minuter)
  - Skala 1-3, totalpoäng (2.1-2.5 = god kvalitet)



- Måttlig till utmärkt reliabilitet
- Måttlig till god konvergent validitet

- Manualen kan behöva förtydligas
- Möjlig att använda i svenska förhållanden

Långh, U., Cauvet, E., Hammar, M., & Bölte, S. (2017). Cross-Cultural Validation of the York Measure of Quality of Intensive Behavioural Intervention (YMQI). *Behavior Modification*. Advance online publication. doi: 10.1177/0145445517719397

### ***Instruktioner (S<sup>Dn</sup>)***

1. Uppmärksamhet vid S<sup>Dn</sup>
2. Varierande S<sup>Dn</sup>

### ***Förstärkning***

3. Levereras snabbt
4. Motiverande förstärkare
5. Varierade förstärkare
6. Relaterade till uppgiften
7. Uppriktig verbal förstärkning
8. Differentierad förstärkning

### ***Promptning/hjälp***

9. Effektiva
10. Minskning/ökning
11. Undviker promptningsfel
12. Fullföljer
13. Felkorrigerig

### ***Organisation***

14. Tydlig plan & klara mål
15. Åtkomligt material

### ***Tempo***

16. Längd på intervall
17. Lämpligt temp för barnet
18. Intensiv träning

### ***Svårighetsnivå***

19. Lämplig svårighetsnivå
20. Tillägnande av färdigheter

### ***Kontroll över träningsituationen***

21. Barnet svarar på signaler/kontakt
22. Barnet är fokuserat och motiverat

### ***Generalisering***

23. Varierar material
24. Blandar uppgifter
25. Varierar träningsmiljö
26. Utnyttjar naturliga situationer
27. Uppmuntrar olika typer av svar
28. Flexibel träning

### ***Problembeteenden***

29. Bemötande av problembeteenden
30. Uppmuntrar önskvärda beteenden
31. Använder förebyggande strategier

